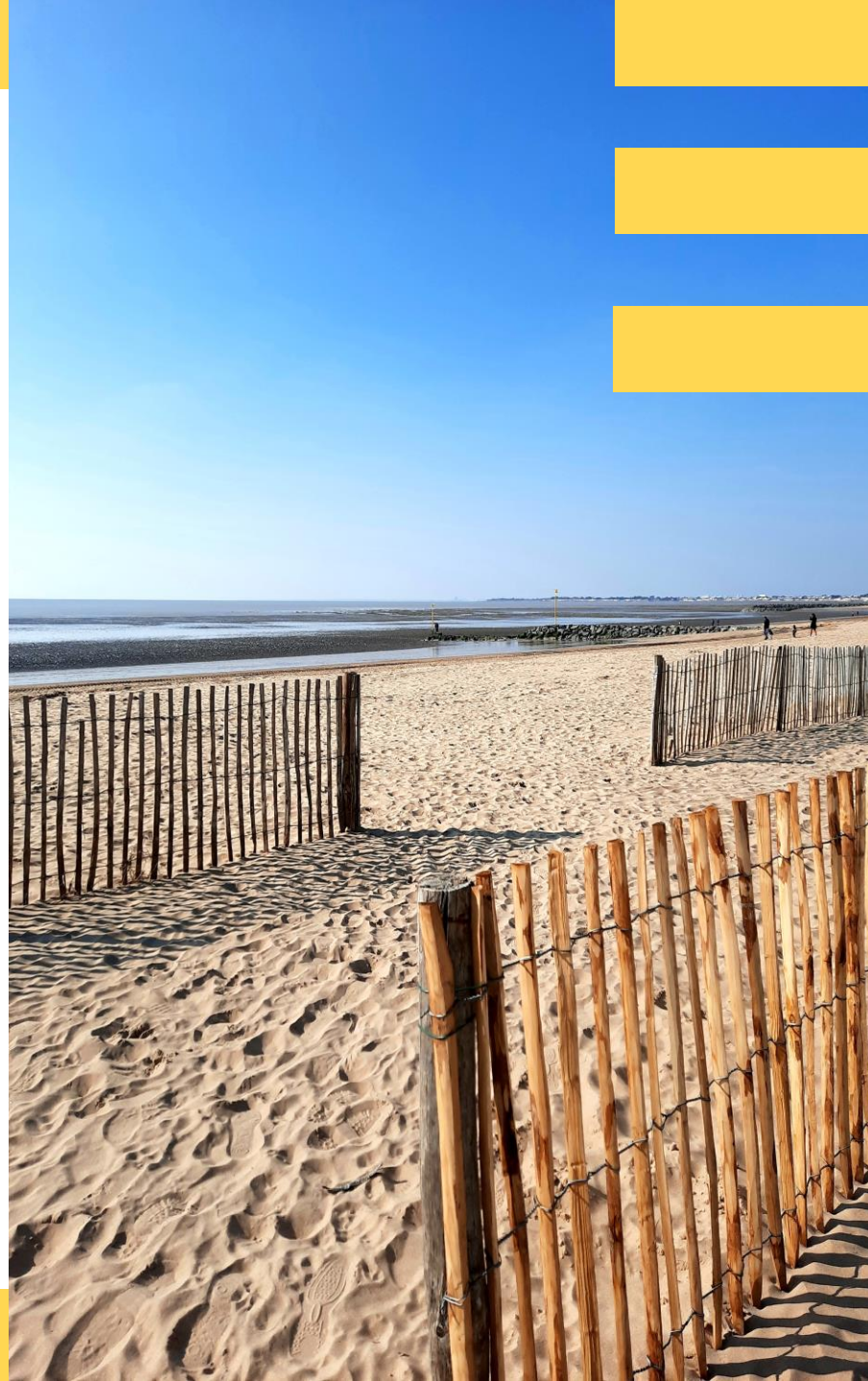


Réunion
Mardi 29 octobre 2024





Retour sur la saison

Observatoire station

CHÂTELAILLON-PLAGE

RETOUR SUR L'ACTIVITÉ DE CHÂTELAILLON-PLAGE – JUILLET/AOUT/SEPTEMBRE (PAR RAPPORT À 2023)



CASINO

JUILLET
BAISSE
AOUT
EQUIVALENT
SEPTEMBRE
HAUSSE



THALASSO

JUILLET
HAUSSE
AOUT
EQUIVALENT
SEPTEMBRE
EQUIVALENT



SPA NUXE

JUILLET
HAUSSE
AOUT
EQUIVALENT
SEPTEMBRE
EQUIVALENT

Tensions sur le recrutement

Observatoire station

RETOUR SUR L'ACTIVITÉ DE CHÂTELAILLON-PLAGE – JUILLET/AOÛT/SEPTEMBRE (PAR RAPPORT À 2023)

CHÂTELAILLON-PLAGE



HIPPODROME

JUILLET
EQUIVALENT

AOÛT
EQUIVALENT

SEPTEMBRE
EQUIVALENT



CENTRE AQUATIQUE

JUILLET
EQUIVALENT

AOÛT
EQUIVALENT

SEPTEMBRE
EQUIVALENT



RESTAURANTS

JUILLET
63% EN BAISSE

AOÛT
**82%
EQUIVALENT/HAUSSE**

SEPTEMBRE
58% EN BAISSE



COMMERCES

JUILLET
60% EN BAISSE

AOÛT
**91%
EQUIVALENT/HAUSSE**

SEPTEMBRE
**69%
EQUIVALENT/HAUSSE**

Observatoire station

RETOUR SUR L'ACTIVITÉ DE CHÂTELAILLON-PLAGE – JANVIER / SEPTEMBRE


CHÂTELAILLON-PLAGE



Hôtels

Avril / mai : 

en baisse

Eté : 


stable



Campings

Avril / mai : 

en baisse

Eté : 

stable

-> Hausse des demandes en
emplacements nus

-> En baisse sur le locatif



Châtelailon-Plage
résiste malgré un
contexte météo,
politique,
économique
particulier.

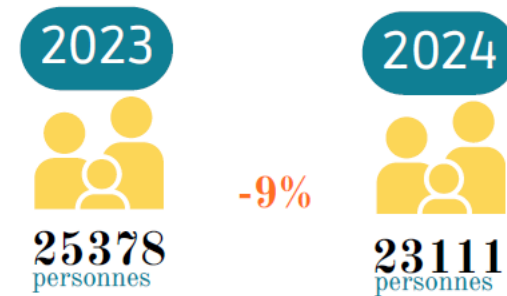
Observatoire office de tourisme

RETOUR SUR L'ACTIVITÉ DE CHÂTELAILLON-PLAGE – JANVIER / SEPTEMBRE

CHÂTELAILLON-PLAGE

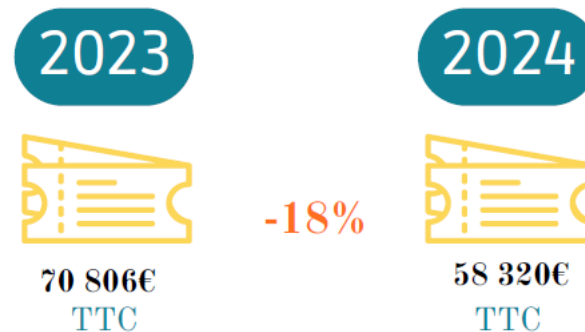
01 FRÉQUENTATION

Données Winflow



02 C.A BILLETTERIE - BOUTIQUE

Données SeeTickets



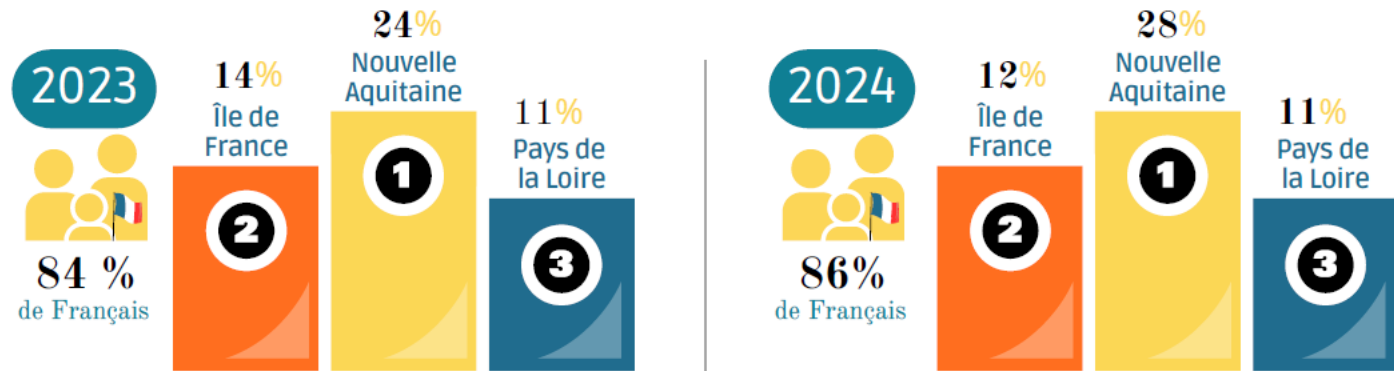
Observatoire office de tourisme

RETOUR SUR L'ACTIVITÉ DE CHÂTELAILLON-PLAGE – JANVIER / SEPTEMBRE

CHÂTELAILLON-PLAGE

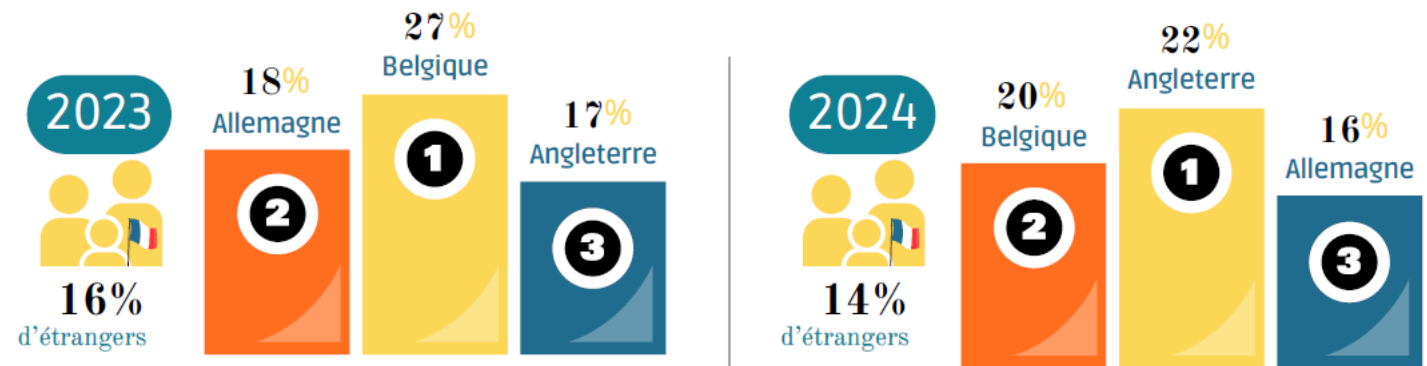
03 FRÉQUENTATION CLIENTÈLE FRANÇAISE

Données Avizi/Roadbook



04 FRÉQUENTATION CLIENTÈLE ÉTRANGÈRE

Données Avizi/Roadbook





Digital

Un site en conquête

CHÂTELLAILLON-PLAGE

Objectifs du site

»» Conquête / Séduction

Pour attirer et convaincre les internautes de choisir Châtelailлон-Plage comme destination.

»» Transformation

Faciliter la conversion, que ce soit en incitant à réserver un hébergement, à acheter des billets pour des activités, ou à s'abonner à la newsletter.

»» Expérience / Interaction :

Le site doit être un compagnon pratique pour les internautes, en leur fournissant des informations utiles et en favorisant l'interaction.

»» Fidélisation

Encourager les visiteurs à revenir en créant un lien avec eux.

Un site en conquête

CHÂTELAILLON-PLAGE

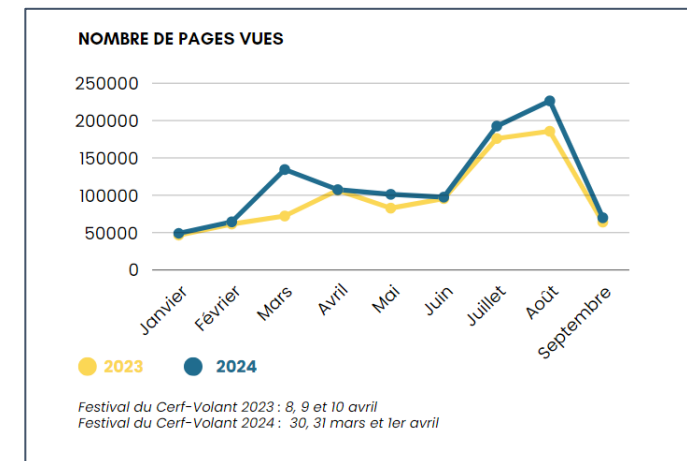
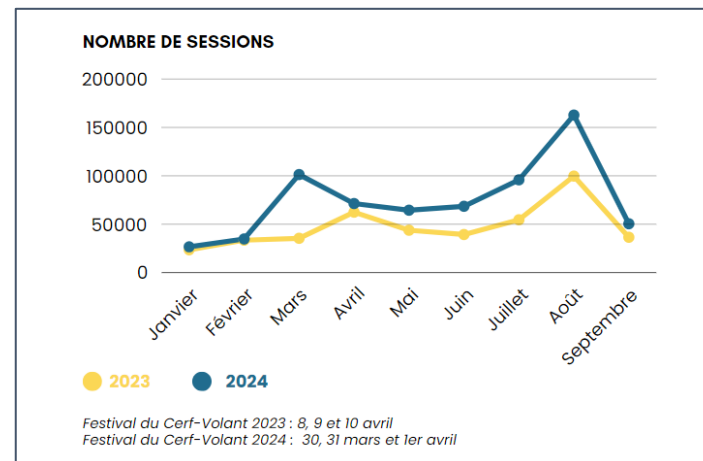
🎯 Objectifs du site

» 500 000 visiteurs uniques

» 41,5% des utilisateurs sont de nouveaux internautes

» Plus d'un internaute sur deux interagit avec le site et déclenche un évènement

» 675 762 sessions en 2024 vs 311 453 sessions en 2023



Un site en conquête

CHÂTELLAILLON-PLAGE



Evolution des habitudes des voyageurs



Préparation autonome et rapide

Les voyageurs d'aujourd'hui préfèrent de plus en plus préparer leur voyage en ligne, à leur rythme et à n'importe quel moment.



Influence et blogs

Ils apportent beaucoup de crédit aux influenceurs ou blogs reconnus dans le tourisme, voyage pour récolter des avis sur la destination.



Changement post-pandémie

La pandémie a accéléré la transition vers le numérique : l'organisation à distance et consultation en ligne est devenue un réflexe.

Un site en conquête

CHÂTELLAILLON-PLAGE



Site Office de Tourisme de Châtelailлон-Plage



Présence renforcée sur les réseaux sociaux

- Augmentation du nombre de publications
- Collaboration avec des influenceurs pour promouvoir la station



Déploiement du RoadBook

- Intégration de liens vers le site pour augmenter son trafic



Travail sur l'arborescence :

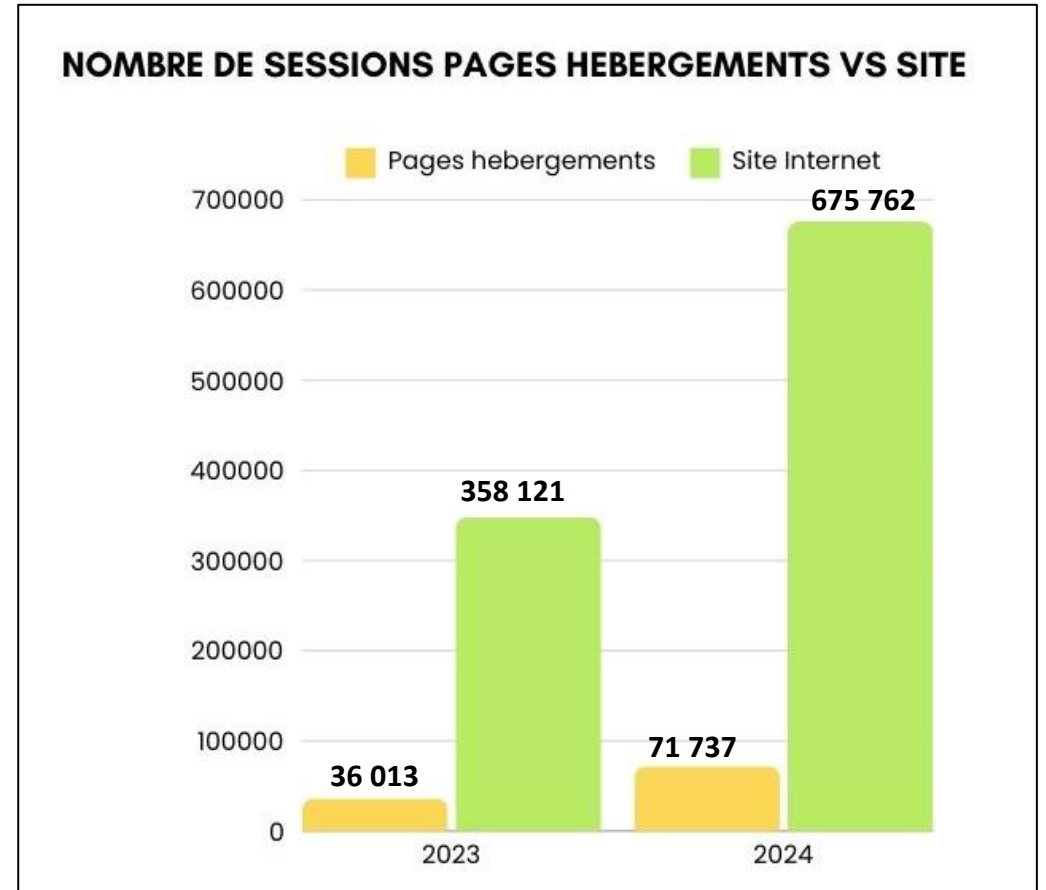
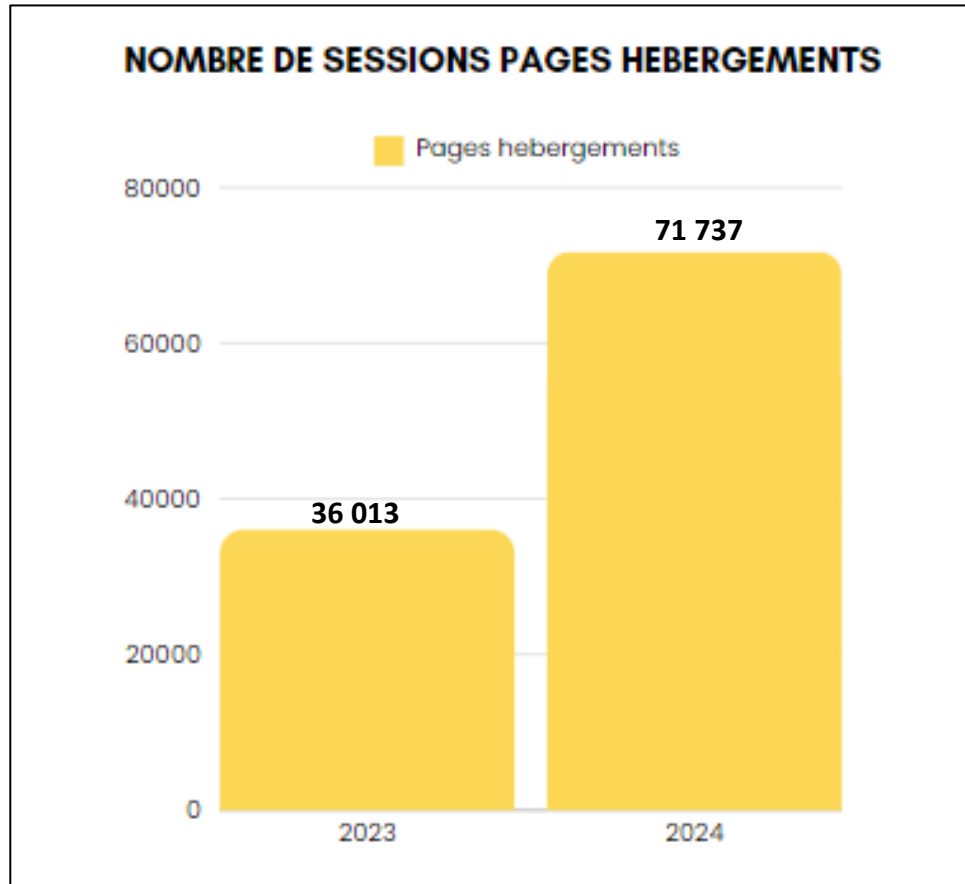
- Amélioration de la hiérarchie des contenus pour une meilleure accessibilité
- Mise en avant des principales attractions et événements locaux



Augmentation de la visibilité en ligne

- Optimisation du référencement SEO du site internet, qui reste très bon actuellement
- Augmentation des publications sur les réseaux sociaux qui incluent des liens directs vers des pages du site internet

Pages hébergements



Social Media

CHÂTELAILLON-PLAGE

»» Nos objectifs

Notoriété et visibilité
Valorisation de la station
Engagement de la communauté
Promotion de la destination et des professionnels
Information et fidélisation

»» Lignes éditoriales



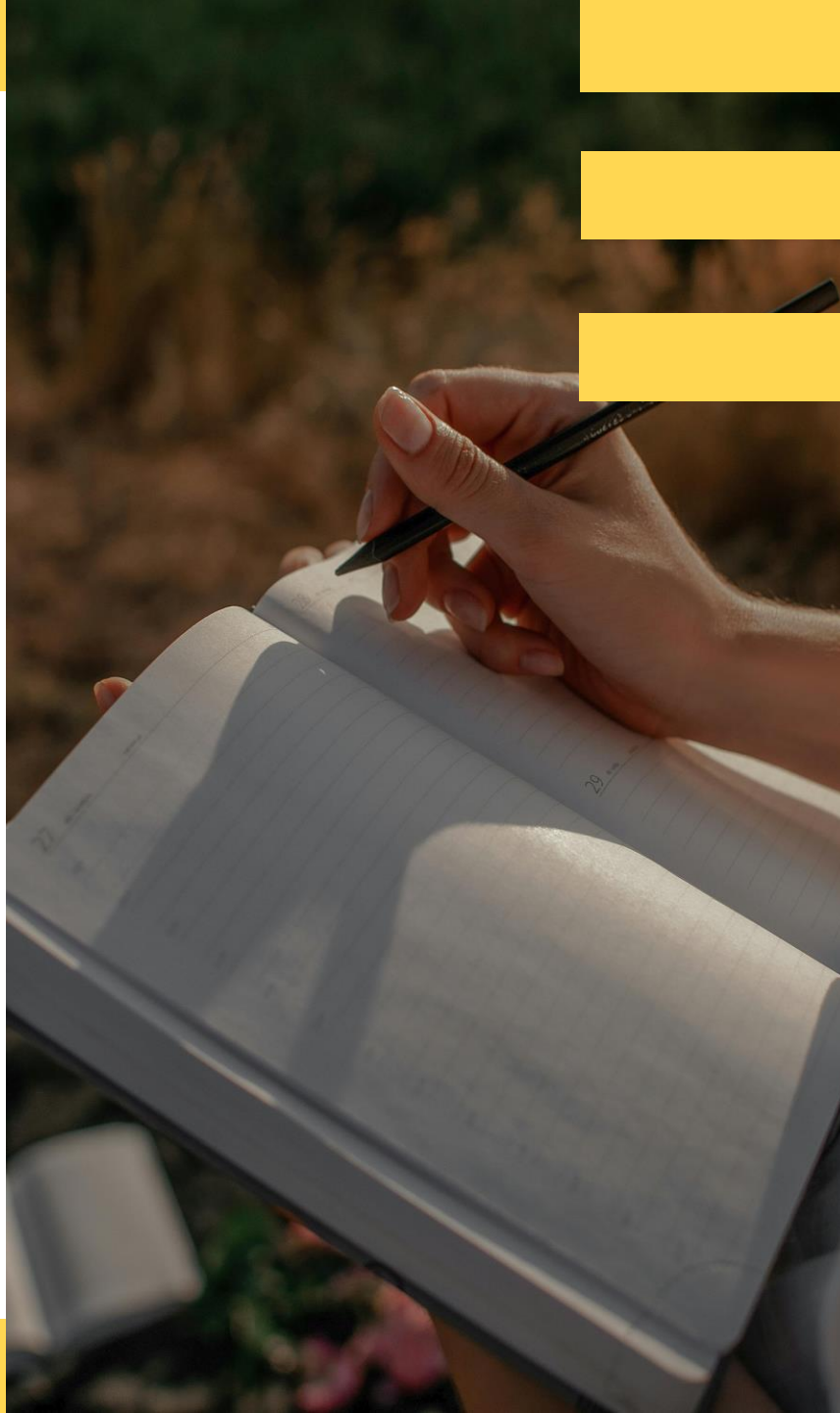
FACEBOOK - 18 500 followers: INFORMATION et INTERACTION : les actualités, la promotion des activités proposées par les acteurs locaux et l'Office, des contenus qui génèrent de l'échange.



INSTAGRAM - 10 800 followers: VALORISATION des atouts de la station hors saison et L'ESTHÉTIQUE

»» Les enjeux 2025

Défier l'algorithme et faire décoller la visibilité et l'engagement sur Facebook
Poursuivre la croissance et maintenir l'engagement sur Instagram.



Présentation du plan d'actions 2025

Plan d'actions 2024

CHÂTELAILLON-PLAGE

Retour sur les actions 2024

»» **19** actions réalisées

»» **4** actions en cours de réalisation

Soit 95% des actions seront réalisées en 2024

Dernières actions réalisées

- ✓ Création d'un parcours Loopi
- ✓ Réécritures des personas
- ✓ Traduction du site en Espagnol
- ✓ Intégration des saisonniers station
- ✓ Webtoon
- ✓ Déploiement du RoadBOOK

Actions en cours

- Refonte du Dossier de Presse
- Parcours Terra Aventura – Salles sur Mer
- Film VR
- Réunion annuelle des propriétaires

Plan d'action 2025

CHÂTELLAILLON-PLAGE

3 engagements au service de l'ambition touristique



1. Valoriser la découverte des richesses de nos 28 communes

- Garantir une expérience touristique d'excellence aux visiteurs
- Consolider l'activité économique des professionnels du tourisme, de la culture et de l'événementiel
- Mieux étaler les flux touristiques dans l'espace et dans le temps
- Permettre à toutes les communes de bénéficier des retombées positives des activités touristiques



2. Consolider une offre de grande qualité pour sublimer notre territoire et s'émerveiller

- Permettre aux professionnels de fonctionner et faire fonctionner l'économie touristique
- Suivre les besoins et attentes des professionnels et être réactifs dans les réponses apportées par les partenaires institutionnels
- Amélioration permanente de la qualité, garantir l'excellence aux touristes et viser la "très grande satisfaction client"



3. Accompagner l'éco-exemplarité de l'événementiel d'affaires & de congrès

- Consolider une activité économique de première instance
- Adapter l'offre aux évolutions actuelles et à venir de la demande
- Développer des flux sur les creux de la fréquentation touristique de loisirs et permettre aux professionnels d'ancrer les emplois sur le territoire et d'optimiser leurs investissements

Plan d'action 2025

CHÂTELLAILLON-PLAGE

AXE 1

VALORISER LA DÉCOUVERTE DES RICHESSES DE NOS 28 COMMUNES

SEDUIRE

Action 1 : Loopi

Développer des parcours vélo,
sportif et rando
-> Camille

Action 2 : Audio Guide

Créer des parcours : église et plage
-> Camille

Action 3 : Terra Aventura

Création d'un parcours nature avec
Salles sur Mer
-> Emmanuelle

Action 4 : Visite théâtralisée

Création d'une visite aux boucholeurs
-> Emmanuelle

ACCOMPAGNER

DIFFUSER

Action 5 : Développer les relations Inter-Offices

Promouvoir la destination
-> Jean-Christophe, Equipe

Action 6 : Relations Presse

Refonte du Dossier de Presse
-> Camille

Action 7 : Data

Recréer une base de donnée multi flux
et qualifiée
-> Camille

Action 7 bis : Newsletter

Diffuser des newsletters ciblées
2 fois par an
-> Camille

Plan d'action 2025

CHÂTELAILLON-PLAGE

AXE 2

CONSOLIDER UNE OFFRE DE GRANDE QUALITÉ POUR SUBLIMER NOTRE TERRITOIRE ET S'ÉMERVEILLER

SEDUIRE

Action 8 : RoadBook

Intégrer le ChatBot Django
-> Camille + Emmanuelle

Action 9 : Univers graphique

Définir et déployer un nouvel univers de communication
-> Camille

Action 10 : Social Media

Déployer notre présence sur TikTok + Campagnes Ads + Partenariats avec des influenceurs
-> Camille, Chloé

Action 11 : Optimisation du Référencement

Référencements naturel et google Ads
-> Camille + équipe

Action 12 : IA

Optimiser les contenus
-> Camille + équipe

ACCOMPAGNER

Action 14 : Job Dating

Organisation de la V3 Job Dating
-> Jean-Christophe, Chloé

Action 15 : RoadBook

Développer le RoadBook PRO
-> Camille + équipe

Action 16 : Intégration du saisonnier station

Diffusion du RoadBook saisonniers
-> Emmanuelle

Action 17 : Réunion annuelle des propriétaires

Meublés - Chambres d'hôtes
-> Sandra

Action 18 : Clubs des pros

Animation des clubs des hôteliers, des restaurateurs et des meublés
-> Chloé / Jean-Christophe / Sandra

DIFFUSER

Action 24 : Promotion de la destination

Cerf Volants : Outil premier de la promotion de la destination
-> Camille

Action 25 : Billetterie en ligne

Travailler une solution de billetterie en ligne
-> Emmanuelle

Action 26 : Les clientèles étrangères

Modification nom de domaine des sites
-> Camille

Action 27 : Guide d'accessibilité

Création d'un guide numérique
-> Sandra

Plan d'action 2025

CHÂTELAILLON-PLAGE

AXE 2

CONSOLIDER UNE OFFRE DE GRANDE QUALITÉ POUR SUBLIMER NOTRE TERRITOIRE ET S'ÉMERVEILLER

SEDUIRE

Action 13 : Contenus

Mise à jour des contenus site et iconographie
-> Camille + équipe

ACCOMPAGNER

Action 19 : Démarche Qualité

Obtenir le label Destination d'Excellence avant le 31/12/26 - 87 nouveaux critères
-> Emmanuelle

Action 20 : Espace Pro

Développer l'espace professionnel
-> Camille, Sandra, Chloé

Action 21 : PLP

Plan local de professionnalisation
-> Chloé

Action 22 : Rencontre des acteurs Châtelailonnais

-> Jean-Christophe

Action 23 : Résidents secondaires

-> Jean-Christophe, Sandra

DIFFUSER

Plan d'action 2025

CHÂTELAILLON-PLAGE

AXE 3

ACCOMPAGNER L'ÉCO-EXEMPLARITÉ DE L'ÉVÉNEMENTIEL D'AFFAIRES & DE CONGRÈS

SEDUIRE

Action 28 : Film Réalité Virtuelle

Film VR / Collaboratif
-> Jean-Christophe

ACCOMPAGNER

Action 29 : Observatoire

Observatoire / Dashboard
-> Chloé

DIFFUSER



Agenda

AGENDA 2024

CHÂTELLAILLON-PLAGE

- ★ Rallye d'automne
Vendredi 29 et samedi 30 novembre
- ★ Téléthon
Samedi 7 et dimanche 8 décembre
- ★ Marché de Noël
Samedi 7 décembre au dimanche 5 janvier
- ★ Sainte Lucie
Samedi 14 décembre
- ★ Forêt magique
Mercredi 4 décembre au 5 janvier
- ★ Baignade des banquisards
Dimanche 29 décembre



AGENDA 2025

CHÂTELAILLON-PLAGE



- ★ EKIDEN
Dimanche 6 avril
- ★ Festival International du Cerf-Volant
Samedi 19, dimanche 20 et lundi 21 avril
- ★ Triathlon
Samedi 10 et dimanche 11 mai
- ★ Championnat du monde de Joëlettes
Samedi 31 mai
- ★ Châtel en Fête
Vendredi 27, samedi 28
et dimanche 29 juin
- ★ Bal des pompiers
Dimanche 13 juillet
- ★ Cérémonie patriotique
Lundi 14 juillet
- ★ Feu d'artifice
Mardi 15 juillet
- ★ Fête des boucholeurs
Dimanche 3 août
- ★ Fête du port
Vendredi 15 août
- ★ Forum des associations
Samedi 6 septembre
- ★ Vide grenier de
la Sainte-Germaine
Dimanche 7 septembre



Temps d'échange



Retrouvez la
présentation sur
notre Espace Pro

MERCI

