

Présentation



Bienvenue !

CHÂTELLAILLON-PLAGE

MOT D'ACCUEIL



Stéphane Villain

Maire de Châtelailon-Plage

Vice-Président de la Communauté d'Agglomération
de La Rochelle

Vice-Président du Département de la Charente-
Maritime



David Labiche

Adjoint chargé des Espaces Verts et Environnement,
de la Sécurité, des Commerces – Foires et Marchés

TOUR DE TABLE

Création d'une identité
graphique commune pour les
clubs de Châtelailon-Plage :
Hôteliers; Restaurateurs et
Meublés



Présentation du club

Identité graphique des clubs

CHÂTELAILLON-PLAGE

Création d'une identité
graphique commune pour
les clubs de Châtelaiillon :
Hôteliers; Restaurateurs et
Meublés



Le club des Restaurateurs

CHÂTELAILLON-PLAGE

Fédérer, soutenir,
renforcer, rassembler,
partager et développer

POURQUOI LE CLUB ?

- ➔ Partage d'expériences et problématiques
- ➔ Rencontres et échanges
- ➔ Idées et synergies pour développer des initiatives collaboratives
- ➔ Veille et sensibilisation aux grandes évolutions
- ➔ Acteurs des évènements



Observatoire du tourisme

Tendances de la station
Juin, Juillet, Août, Septembre 2023

Retour sur la saison

CHÂTELLAILLON-PLAGE

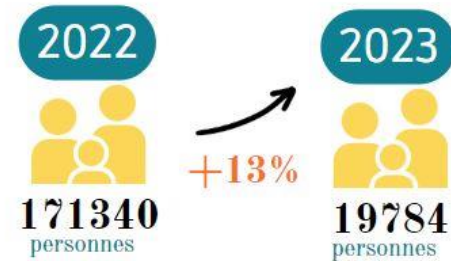


OFFICE DE TOURISME
JUN – SEPTEMBRE 2023

Comparaison avec 2022

01 FRÉQUENTATION

Winflow



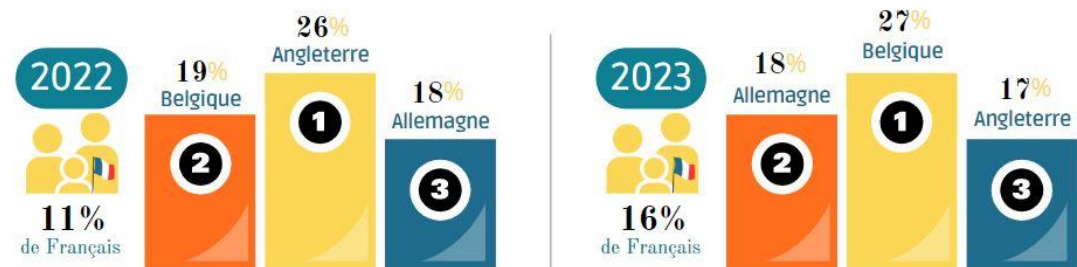
04 FRÉQUENTATION CLIENTÈLE FRANÇAISE

Avizi



05 FRÉQUENTATION CLIENTÈLE ÉTRANGÈRE

Avizi



Retour sur la saison

CHÂTELLAILLON-PLAGE



Observatoire du tourisme
Tendance de la station 2023

Comparaison avec 2022

HÔTELLERIE

JUIN

HAUSSE (86%)

Fréquentation supérieure ou équivalente

HAUSSE (86%)

Panier moyen supérieur ou équivalent

JUILLET

STABLE (50%)

Fréquentation supérieure ou équivalente

HAUSSE (65%)

Panier moyen supérieur ou équivalent

+ 2 %

Taux d'occupation

AOÛT

HAUSSE (75%)

Fréquentation supérieure ou équivalente

HAUSSE (75%)

Panier moyen supérieur ou équivalent

+ 1 %

Taux d'occupation

SEPTEMBRE

HAUSSE (100%)

Fréquentation supérieure ou équivalente

HAUSSE (88%)

Panier moyen supérieur ou équivalent

COMMERCES

JUIN

STABLE (57%)

Fréquentation supérieure ou équivalente

STABLE (60%)

Panier moyen supérieur ou équivalent

JUILLET

STABLE (51%)

Fréquentation supérieure ou équivalente

STABLE (60%)

Panier moyen supérieur ou équivalent

AOÛT

HAUSSE (83%)

Fréquentation supérieure ou équivalente

HAUSSE (75%)

Panier moyen supérieur ou équivalent

SEPTEMBRE

HAUSSE (85%)

Fréquentation supérieure ou équivalente

HAUSSE (85%)

Panier moyen supérieur ou équivalent

Retour sur la saison

CHÂTELLAILLON-PLAGE



Observatoire du tourisme
Tendance de la station 2023

Comparaison avec 2022

ALIMENTAIRES

JUIN	JUILLET	AOUT	SEPTEMBRE
BAISSE (25%) Fréquentation supérieure ou équivalente	STABLE (58%) Fréquentation supérieure ou équivalente	HAUSSE (83%) Fréquentation supérieure ou équivalente	STABLE (80%) Fréquentation supérieure ou équivalente
BAISSE (25%) Panier moyen supérieur ou équivalent	HAUSSE (75%) Panier moyen supérieur ou équivalent	HAUSSE (75%) Panier moyen supérieur ou équivalent	HAUSSE (80%) Panier moyen supérieur ou équivalent

RESTAURANTS

JUIN	JUILLET	AOUT	SEPTEMBRE
HAUSSE (88%) Fréquentation supérieure ou équivalente	BAISSE (25%) Fréquentation supérieure ou équivalente	STABLE (56%) Fréquentation supérieure ou équivalente	STABLE (90%) Fréquentation supérieure ou équivalente
HAUSSE (88%) Panier moyen supérieur ou équivalent	BAISSE (25%) Panier moyen supérieur ou équivalent	HAUSSE (70%) Panier moyen supérieur ou équivalent	HAUSSE (90%) Panier moyen supérieur ou équivalent



Visio FiG

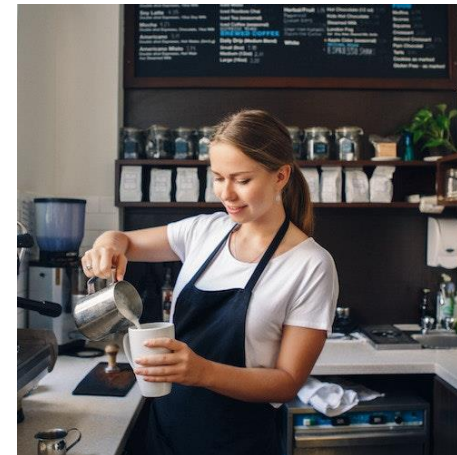
Visio FiG

CHÂTELAILLON-PLAGE

Association indépendante
qui promeut l'alimentation
durable

FiG : Coaching environnemental

- ★ Estimer et réduire votre empreinte environnementale tout en consolidant vos marges opérationnelles
-> Une analyse à 360 degrés : déchets et gaspillage alimentaire; sobriété énergétique; menu éco-responsable
- ★ L'Agglomération de La Rochelle soutient gratuitement 13 restaurateurs, dont 3 à Châtelailon-Plage, en les accompagnant d'abord dans un cadre expérimental, puis en étendant cette initiative à l'ensemble des acteurs de l'Agglomération





Tri à la source des
biodéchets

Prévention des déchets

CHÂTELLAILLON-PLAGE

Intervention de David Labiche, Chargé des Espaces Verts et Environnement, de la Sécurité, des Commerces – Foires et Marchés

Le programme local de prévention des déchets ménagers et assimilés a été voté et présenté au conseil communautaire.

➔ Les modalités du programme seront présentées en 2024

QUID : Conditions et collectes des déchets d'activité économique

- ➔ Pour les restaurateurs :
- Déployer la gestion de proximité chez les professionnels de la restauration -> Passer de 60 sites de restauration compostant à au moins 80 en 2025 et 100 en 2028
 - Mise en place d'un réseau multi-acteurs pour la réduction du gaspillage alimentaire
 - Accompagner les restaurateurs, commerces, petite distribution
 - Développer la pratique du don alimentaire pour réduire notamment la précarité alimentaire



Plan local de professionnalisation

Les ateliers des Pros du Tourisme 2024

CHÂTELLAILLON-PLAGE

Programme local de
professionnalisation 2024

PLUS DE 15
ATELIERS
GRATUITS



NOS INTERVENANTS

- ✓ Céline MAROTTE coach digitale
- ✓ Albane CHAMPEY, community manager
- ✓ Google Ateliers Numériques
- ✓ Guest & Strategy
- ✓ La Matière
- ✓ La CCI
- ✓ etc.



NUMÉRIQUE

- ✓ Canva
- ✓ Instagram
- ✓ Prise de vue
- ✓ Ateliers Google (Google AD, Google Analytics)
- ✓ LinkedIn
- ✓ Contenu web



DURABLE

- ✓ Restauration responsable



CONNAISSANCE DU TERRITOIRE

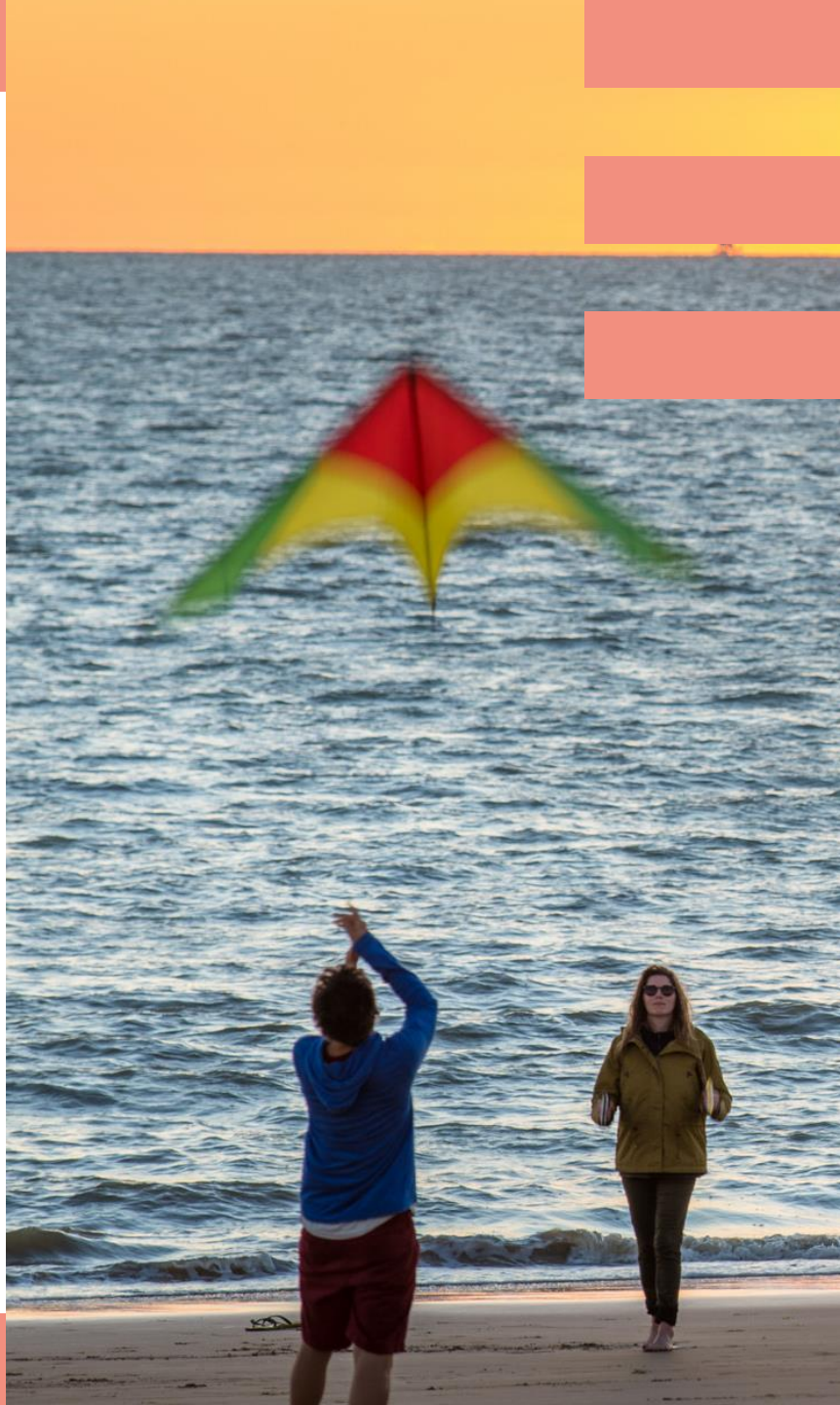
- ✓ Eductours -> Le circuit des déchets (visite du centre d'Altriane et de la société OVIVE)



NOUVEAUTÉ

- ✓ Partenariat avec la CCI -> formations





Les grands
rendez-vous
des professionnels

SAVE THE DATE

CHÂTELAILLON-PLAGE

- ★ Journée des Experts du Tourisme – Jonzac
1^{er} Février 2024
- ★ Job Dating – Hippodrome
17 Février 2024
- ★ Rencontre des acteurs socio-économiques de la station
12 Mars 2024
- ★ Festival International du Cerf Volant et du Vent
30, 31 mars et 1^{er} avril 2024



MERCI

