

Présentation



# Bienvenue !

CHÂTELAILLON-PLAGE



**David Labiche**

Chargé des Espaces Verts et Environnement, de la Sécurité, des Commerces – Foires et Marché



**Jean-Christophe Mercorelli**

Directeur de station

# Création et mise en œuvre de son offre végétarienne

## Atelier office de tourisme de La Rochelle

CHÂTELLAILLON-PLAGE

»»» Lundi 2 décembre • 9h00 – 17h00 • Auberge de Jeunesse

### Formation exclusive pour chefs :

- Maîtrisez les bases de la cuisine végétarienne
- Transitionnez vers une carte durable

### Matinée

- Définir un menu végétarien
- Identifier les sources de protéines végétales
- Réalisation en binôme de 10 recettes (exemples : Tikka Masala, Dahl de pois cassé, Parmentier de butternut...) 🍴
- Dégustation : possibilité d'inviter 10 personnes supplémentaires

### Après-midi

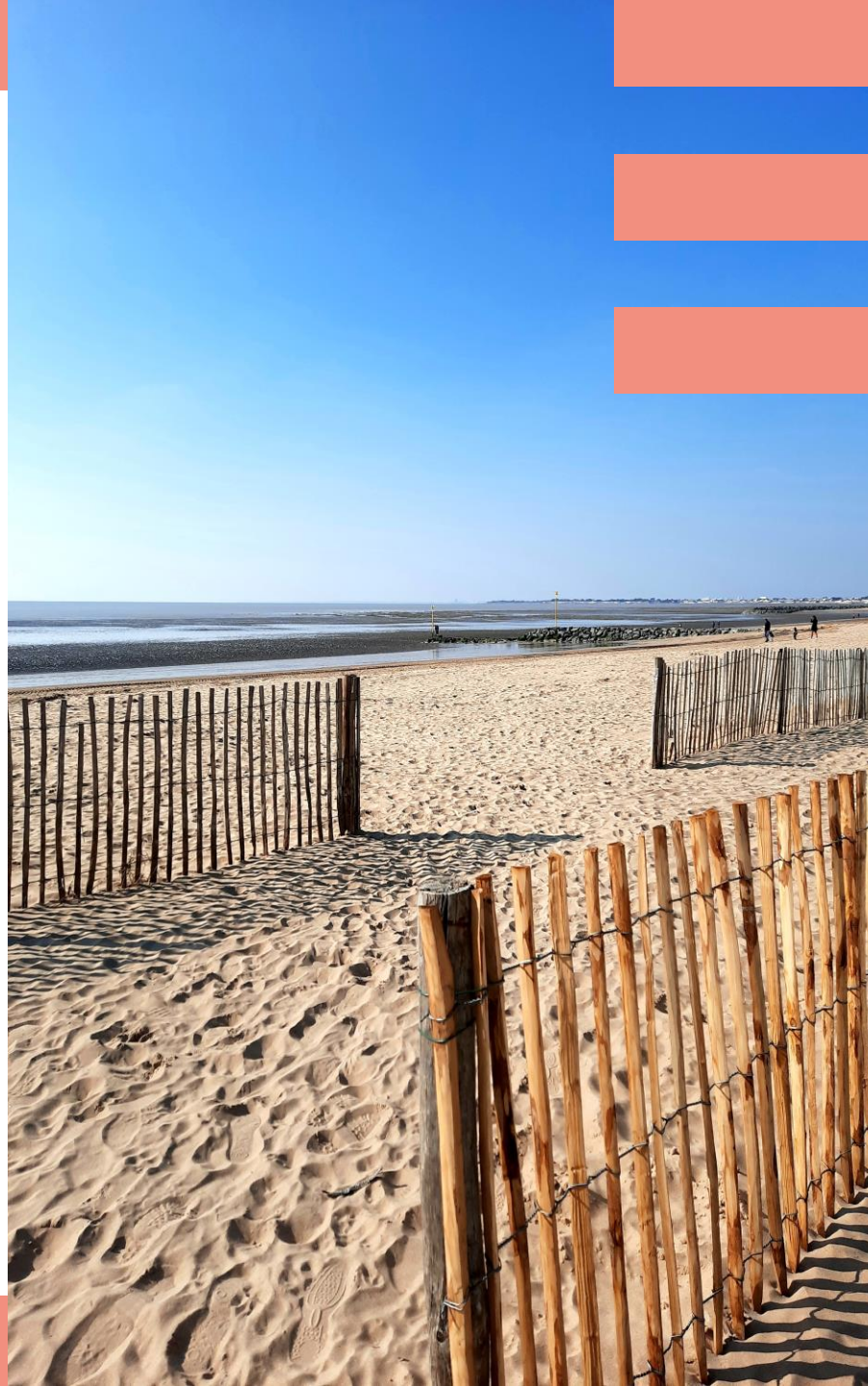
- Debrief de la production
- Enjeux nutritionnels & écologiques
- Comment communiquer avec équipes & clients

»»» **Coût :** 100 € / participant (prise en charge de 177 € par La Rochelle Tourisme & Évènements)  
**Formateur :** Cap Veggie





FIG : dispositif  
renouvelé en 2025



Retour sur la saison

# Observatoire station

## RETOUR SUR L'ACTIVITÉ DE CHÂTELAILLON-PLAGE – JUILLET/AOÛT/SEPTEMBRE (PAR RAPPORT À 2023)



### CASINO

JUILLET  
**BAISSE**  
AOÛT  
**EQUIVALENT**  
SEPTEMBRE  
**HAUSSE**



### THALASSO

JUILLET  
**HAUSSE**  
AOÛT  
**EQUIVALENT**  
SEPTEMBRE  
**EQUIVALENT**



### SPA NUXE

JUILLET  
**HAUSSE**  
AOÛT  
**EQUIVALENT**  
SEPTEMBRE  
**EQUIVALENT**

Tensions sur le recrutement

# Observatoire station

## RETOUR SUR L'ACTIVITÉ DE CHÂTELAILLON-PLAGE – JUILLET/AOÛT/SEPTEMBRE (PAR RAPPORT À 2023)



### HIPPODROME

JUILLET  
**EQUIVALENT**

AOÛT  
**EQUIVALENT**

SEPTEMBRE  
**EQUIVALENT**



### CENTRE AQUATIQUE

JUILLET  
**EQUIVALENT**

AOÛT  
**EQUIVALENT**

SEPTEMBRE  
**EQUIVALENT**



### RESTAURANTS

JUILLET  
**63% EN BAISSSE**

AOÛT  
**82%  
EQUIVALENT/HAUSSE**

SEPTEMBRE  
**58% EN BAISSSE**



### COMMERCES

JUILLET  
**60% EN BAISSSE**

AOÛT  
**91%  
EQUIVALENT/HAUSSE**

SEPTEMBRE  
**69%  
EQUIVALENT/HAUSSE**



# Observatoire station


## RETOUR SUR L'ACTIVITÉ DE CHÂTELAILLON-PLAGE – JUILLET/AOÛT/SEPTEMBRE (PAR RAPPORT À 2023)



### Hôtels

Avril / mai : 

**EN BAISSÉ**

Eté : 


**STABLE**



### Campings

Avril / mai : 

**EN BAISSÉ**

Eté : 

**STABLE**

- > Hausse des demandes en emplacements nus
- > En baisse sur le locatif



Châtelailon-Plage résiste malgré un contexte météo, politique, économique particulier.



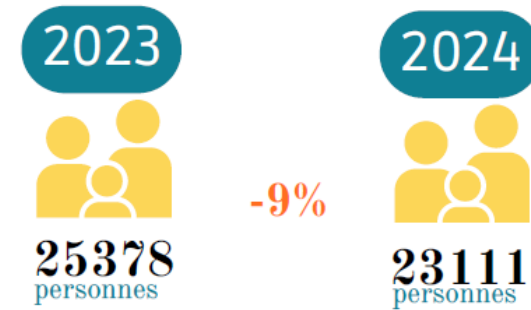
# Observatoire office de tourisme

## RETOUR SUR L'ACTIVITÉ DE CHÂTELAILLON-PLAGE – JANVIER / SEPTEMBRE

CHÂTELAILLON-PLAGE

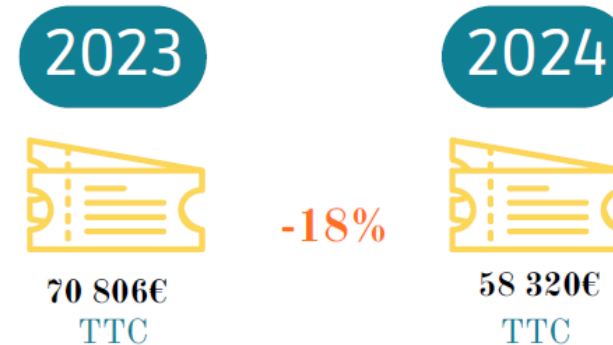
### # 01 FRÉQUENTATION

Données Winflow



### # 02 C.A BILLETTERIE - BOUTIQUE

Données SeeTickets



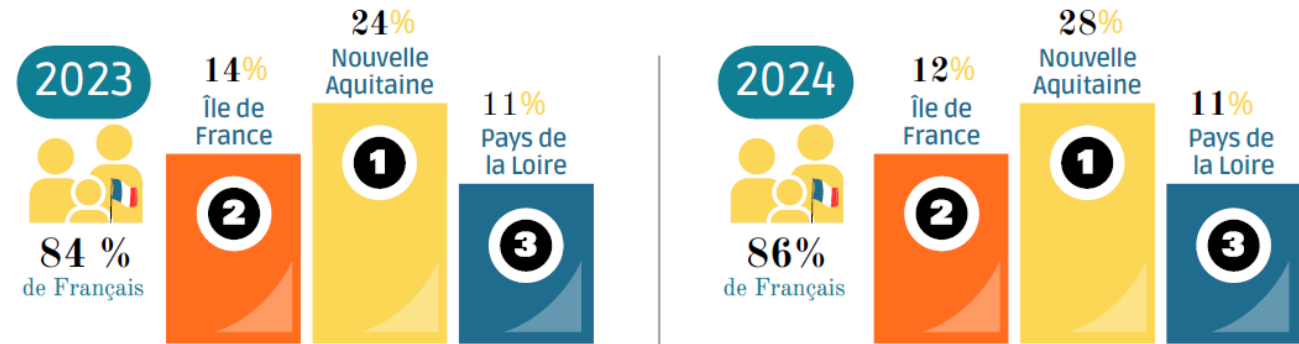
# Observatoire office de tourisme

## RETOUR SUR L'ACTIVITÉ DE CHÂTELAILLON-PLAGE – JANVIER / SEPTEMBRE

CHÂTELAILLON-PLAGE

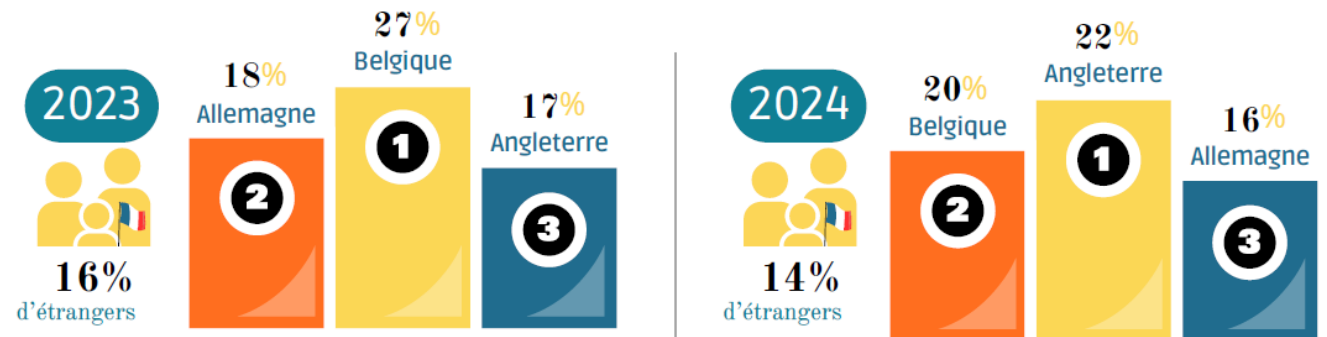
### # 03 FRÉQUENTATION CLIENTÈLE FRANÇAISE

Données Avizi/Roadbook



### # 04 FRÉQUENTATION CLIENTÈLE ÉTRANGÈRE

Données Avizi/Roadbook





Digital

# Un site en conquête

CHÂTELAILLON-PLAGE

## OBJECTIFS DU SITE

### »» Conquête / Séduction

Pour attirer et convaincre les internautes de choisir Châtelailon-Plage comme destination.

### »» Transformation

Faciliter la conversion, que ce soit en incitant à réserver un hébergement, à acheter des billets pour des activités, ou à s'abonner à la newsletter.

### »» Expérience / Interaction :

Le site doit être un compagnon pratique pour les internautes, en leur fournissant des informations utiles et en favorisant l'interaction.

### »» Fidélisation

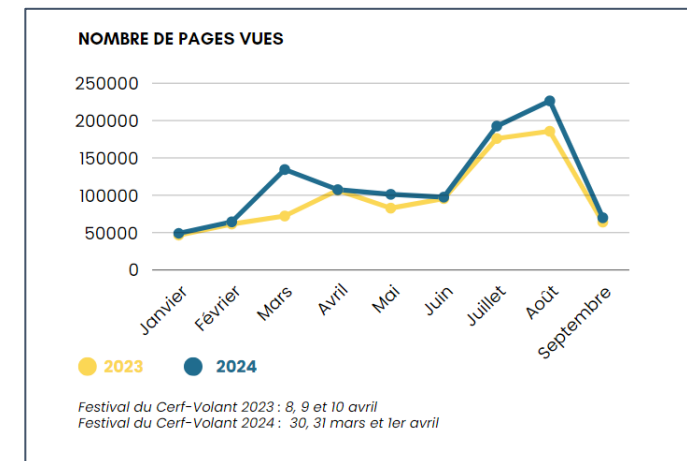
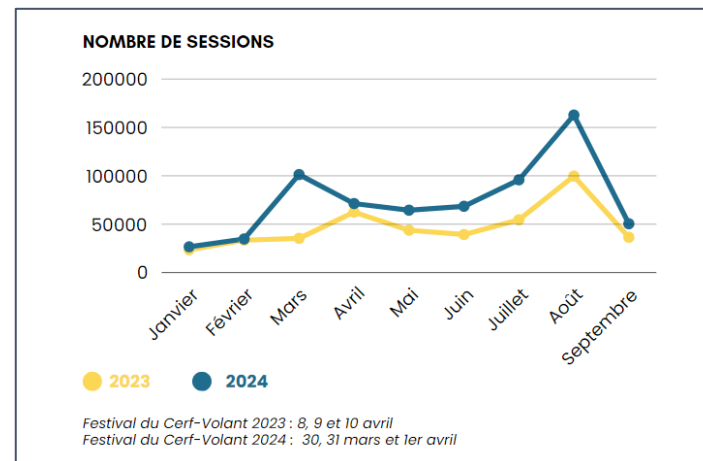
Encourager les visiteurs à revenir en créant un lien avec eux.

# Un site en conquête

CHÂTELLAILLON-PLAGE

## OBJECTIFS DU SITE

- » **500 000** visiteurs uniques
- » **41,5%** des utilisateurs sont de nouveaux internautes
- » Plus **d'un internaute sur deux** interagit avec le site et déclenche un évènement
- » **675 762 sessions** en 2024 vs 311 453 sessions en 2023



# Un site en conquête

CHÂTELAILLON-PLAGE

## EVOLUTION DES HABITUDES DES VOYAGEURS

### »» Préparation autonome et rapide

Les voyageurs d'aujourd'hui préfèrent de plus en plus préparer leur voyage en ligne, à leur rythme et à n'importe quel moment.

### »» Influence et blogs

Ils apportent beaucoup de crédit aux influenceurs ou blogs reconnus dans le tourisme, voyage pour récolter des avis sur la destination.

### »» Changement post-pandémie

La pandémie a accéléré la transition vers le numérique : l'organisation à distance et consultation en ligne est devenue un réflexe.

# Un site en conquête

CHÂTELAILLON-PLAGE

## SITE OFFICE DE TOURISME DE CHÂTELAILLON-PLAGE

### »» Présence renforcée sur les réseaux sociaux

- Augmentation du nombre de publications
- Collaboration avec des influenceurs pour promouvoir la station

### »» Déploiement du RoadBook

- Intégration de liens vers le site pour augmenter son trafic

### »» Travail sur l'arborescence :

- Amélioration de la hiérarchie des contenus pour une meilleure accessibilité
- Mise en avant des principales attractions et événements locaux

### »» Augmentation de la visibilité en ligne

- Optimisation du référencement SEO du site internet, qui reste très bon actuellement
- Augmentation des publications sur les réseaux sociaux qui incluent des liens directs vers des pages du site internet





# Présentation du plan d'actions 2025

# Plan d'actions 2024

CHÂTELAILLON-PLAGE

## **Retour sur les actions 2024**

»» **19** actions réalisées

»» **4** actions en cours de réalisation

**Soit 95% des** actions seront réalisées en 2024

## **Dernières actions réalisées**

- ✓ Création d'un parcours Loopi
- ✓ Réécritures des personas
- ✓ Traduction du site en Espagnol
- ✓ Intégration des saisonniers station
- ✓ Webtoon
- ✓ Déploiement du RoadBOOK

## **Actions en cours**

- Refonte du Dossier de Presse
- Parcours Terra Aventura – Salles sur Mer
- Film VR
- Réunion annuelle des propriétaires

# PLAN D'ACTION 2025

CHÂTELAILLON-PLAGE

## 3 engagements au service de l'ambition touristique



### 1. Valoriser la découverte des richesses de nos 28 communes

- Garantir une expérience touristique d'excellence aux visiteurs
- Consolider l'activité économique des professionnels du tourisme, de la culture et de l'événementiel
- Mieux étaler les flux touristiques dans l'espace et dans le temps
- Permettre à toutes les communes de bénéficier des retombées positives des activités touristiques



### 2. Consolider une offre de grande qualité pour sublimer notre territoire et s'émerveiller

- Permettre aux professionnels de fonctionner et faire fonctionner l'économie touristique
- Suivre les besoins et attentes des professionnels et être réactifs dans les réponses apportées par les partenaires institutionnels
- Amélioration permanente de la qualité, garantir l'excellence aux touristes et viser la "très grande satisfaction client"



### 3. Accompagner l'éco-exemplarité de l'événementiel d'affaires & de congrès

- Consolider une activité économique de première instance
- Adapter l'offre aux évolutions actuelles et à venir de la demande
- Développer des flux sur les creux de la fréquentation touristique de loisirs et permettre aux professionnels d'ancrer les emplois sur le territoire et d'optimiser leurs investissements

# PLAN D'ACTION 2025

CHÂTELAILLON-PLAGE

## AXE 1

VALORISER LA DÉCOUVERTE DES RICHESSES DE NOS 28 COMMUNES

### SEDUIRE

#### Action 1 : Loopi

Développer des parcours vélo,  
sportif et rando  
-> Camille

#### Action 2 : Audio Guide

Créer des parcours : église et plage  
-> Camille

#### Action 3 : Terra Aventura

Création d'un parcours nature avec  
Salles sur Mer  
-> Emmanuelle

#### Action 4 : Visite théâtralisée

Création d'une visite aux boucholeurs  
-> Emmanuelle

### ACCOMPAGNER

### DIFFUSER

#### Action 5 : Développer les relations Inter-Offices

Promouvoir la destination  
-> Jean-Christophe, Equipe

#### Action 6 : Relations Presse

Refonte du Dossier de Presse  
-> Camille

#### Action 7 : Data

Recréer une base de donnée multi flux  
et qualifiée  
-> Camille

#### Action 7 bis : Newsletter

Diffuser des newsletters ciblées  
2 fois par an  
-> Camille



# PLAN D'ACTION 2025

CHÂTELAILLON-PLAGE

## AXE 2

CONSOLIDER UNE OFFRE DE GRANDE QUALITÉ POUR SUBLIMER NOTRE TERRITOIRE ET S'ÉMERVEILLER

### SEDUIRE

#### Action 8 : RoadBook

Intégrer le ChatBot Django  
-> Camille + Emmanuelle

#### Action 9 : Univers graphique

Définir et déployer un nouvel univers de communication  
-> Camille

#### Action 10 : Social Media

Déployer notre présence sur TikTok + Campagnes Ads + Partenariats avec des influenceurs  
-> Camille, Chloé

#### Action 11 : Optimisation du Référencement

Référencements naturel et google Ads  
-> Camille + équipe

#### Action 12 : IA

Optimiser les contenus  
-> Camille + équipe

### ACCOMPAGNER

#### Action 14 : Job Dating

Organisation de la V3 Job Dating  
-> Jean-Christophe, Chloé

#### Action 15 : RoadBook

Développer le RoadBook PRO  
-> Camille + équipe

#### Action 16 : Intégration du saisonnier station

Diffusion du RoadBook saisonniers  
-> Emmanuelle

#### Action 17 : Réunion annuelle des propriétaires

Meublés - Chambres d'hôtes  
-> Sandra

#### Action 18 : Clubs des pros

Animation des clubs des hôteliers, des restaurateurs et des meublés  
-> Chloé / Jean-Christophe / Sandra

### DIFFUSER

#### Action 24 : Promotion de la destination

Cerf Volants : Outil premier de la promotion de la destination  
-> Camille

#### Action 25 : Billetterie en ligne

Travailler une solution de billetterie en ligne  
-> Emmanuelle

#### Action 26 : Les clientèles étrangères

Modification nom de domaine des sites  
-> Camille

#### Action 27 : Guide d'accessibilité

Création d'un guide numérique  
-> Sandra

# PLAN D'ACTION 2025

CHÂTELAILLON-PLAGE

## AXE 2

CONSOLIDER UNE OFFRE DE GRANDE QUALITÉ POUR SUBLIMER NOTRE TERRITOIRE ET S'ÉMERVEILLER

### SEDUIRE

#### Action 13 : Contenus

Mise à jour des contenus site et iconographie  
-> Camille + équipe

### ACCOMPAGNER

#### Action 19 : Démarche Qualité

Obtenir le label Destination d'Excellence avant le 31/12/26 - 87 nouveaux critères  
-> Emmanuelle

#### Action 20 : Espace Pro

Développer l'espace professionnel  
-> Camille, Sandra, Chloé

#### Action 21 : PLP

Plan local de professionnalisation  
-> Chloé

#### Action 22 : Rencontre des acteurs Châtelailonnais

-> Jean-Christophe

#### Action 23 : Résidents secondaires

-> Jean-Christophe, Sandra

### DIFFUSER

# PLAN D'ACTION 2025

CHÂTELAILLON-PLAGE

## AXE 3

ACCOMPAGNER L'ÉCO-EXEMPLARITÉ DE L'ÉVÉNEMENTIEL D'AFFAIRES & DE CONGRÈS

**SEDUIRE**

**Action 28 : Film Réalité Virtuelle**

Film VR / Collaboratif  
-> Jean-Christophe

**ACCOMPAGNER**

**Action 29 : Observatoire**

Observatoire / Dashboard  
-> Chloé

**DIFFUSER**





# Agenda

# AGENDA 2024

CHÂTELLAILLON-PLAGE



- ★ Rencontre des propriétaires de locations de vacances  
Mardi 26 novembre
- ★ Rallye d'automne  
Vendredi 29 et samedi 30 novembre
- ★ Téléthon  
Samedi 7 et dimanche 8 décembre
- ★ Marché de Noël  
Samedi 7 décembre au dimanche 5 janvier
- ★ Sainte Lucie  
Samedi 14 décembre
- ★ Forêt magique  
Mercredi 4 décembre au 5 janvier
- ★ Baignade des banquisards  
Dimanche 29 décembre

# AGENDA 2025

CHÂTELAILLON-PLAGE



- ★ EKIDEN  
Dimanche 6 avril
- ★ Rencontre des acteurs Châtelailonnais  
Mardi 8 avril
- ★ Festival International du Cerf-Volant  
Samedi 19, dimanche 20 et lundi 21 avril
- ★ Triathlon  
Samedi 10 et dimanche 11 mai
- ★ Championnat du monde de Joëlettes  
Samedi 31 mai
- ★ Châtel en Fête  
Vendredi 27, samedi 28  
et dimanche 29 juin
- ★ Bal des pompiers  
Dimanche 13 juillet
- ★ Cérémonie patriotique  
Lundi 14 juillet
- ★ Feu d'artifice  
Mardi 15 juillet
- ★ Fête des boucholeurs  
Dimanche 3 août
- ★ Fête du port  
Vendredi 15 août
- ★ Forum des associations  
Samedi 6 septembre
- ★ Vide grenier de  
la Sainte-Germaine  
Dimanche 7 septembre



# Temps d'échange

MERCI

